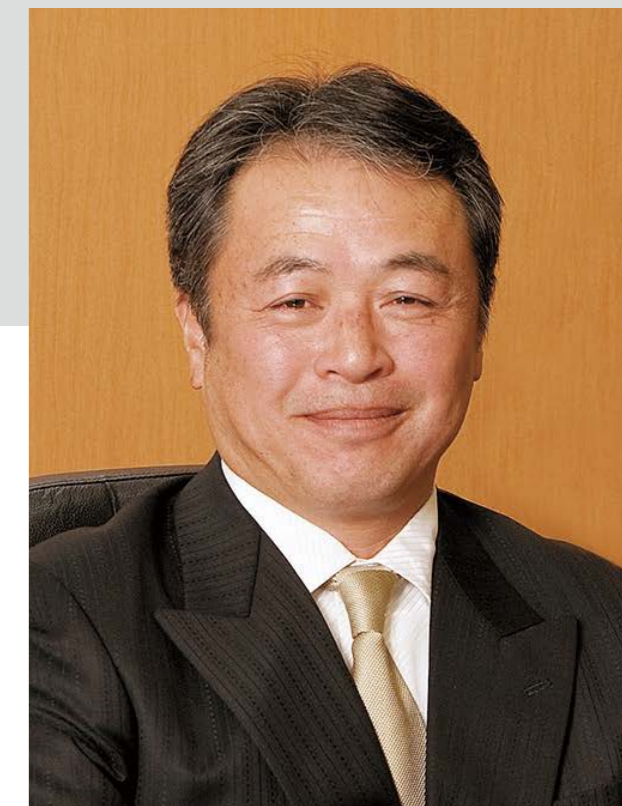


# 共栄電資株式会社



代表取締役社長 荒井 貴

代表者名 代表取締役社長 荒井 貴

所在地 【東北事業部】 宮城県仙台市泉区明通三丁目 11 番 2 号  
【本社】 東京都新宿区馬場下町 14 番地

TEL 022-378-5211 資本金 9800 万円 従業員数 81 人

<http://www.kyoeidenshi.co.jp/>

沿革 【1958 年】 東京都中央区日本橋に設立  
【1986 年】 宮城県仙台市泉パークタウン工業団地に東北工場を新設  
【2011 年】 タイに（株）エヌビーシーと共同出資にて KYOEI NBC ELECTRIC (THAILAND.,LTD) を設立

## 事業内容

【商事部門】 電子材料販売

【商事部門取扱い製品】 銅張積層版 各種絶縁材料 各種樹脂材料 樹脂加工品

【製造部門】 プリント配線板製造

【製造部門取扱い製品】 高多層プリント配線板 高周波プリント配線板 特殊（厚銅 大型 長尺）プリント配線板

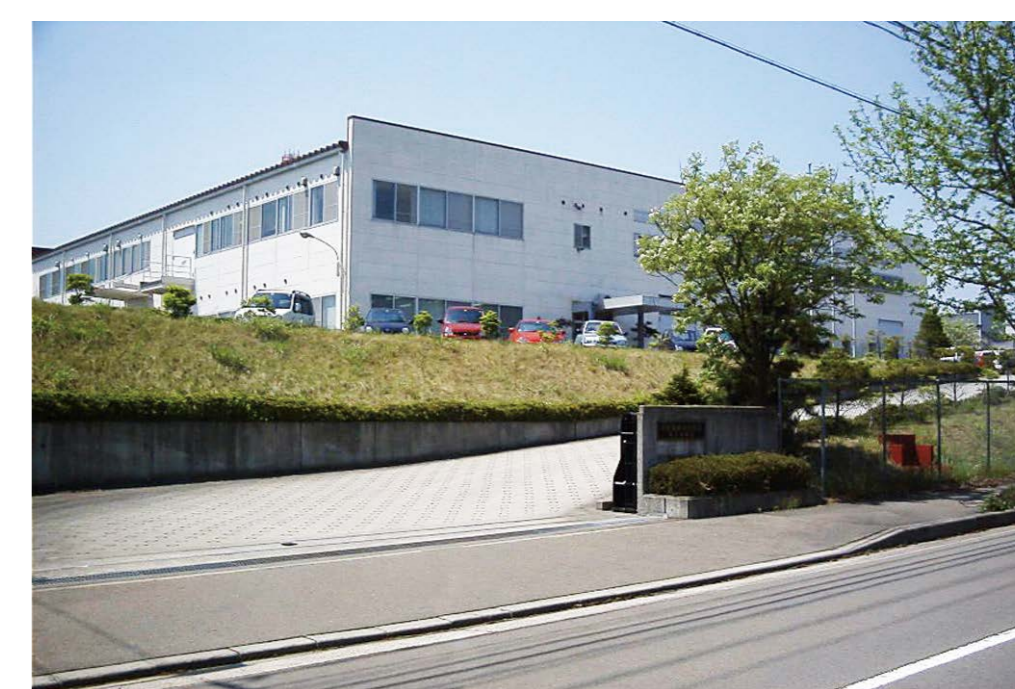
【取引実績】

富士電機（株）グループ、北陸電気工業（株）、日本電気（株）グループ、富士通（株）グループ、（株）明電舎グループ、（株）日立製作所グループ、（株）東芝グループ、三菱電機（株）グループ

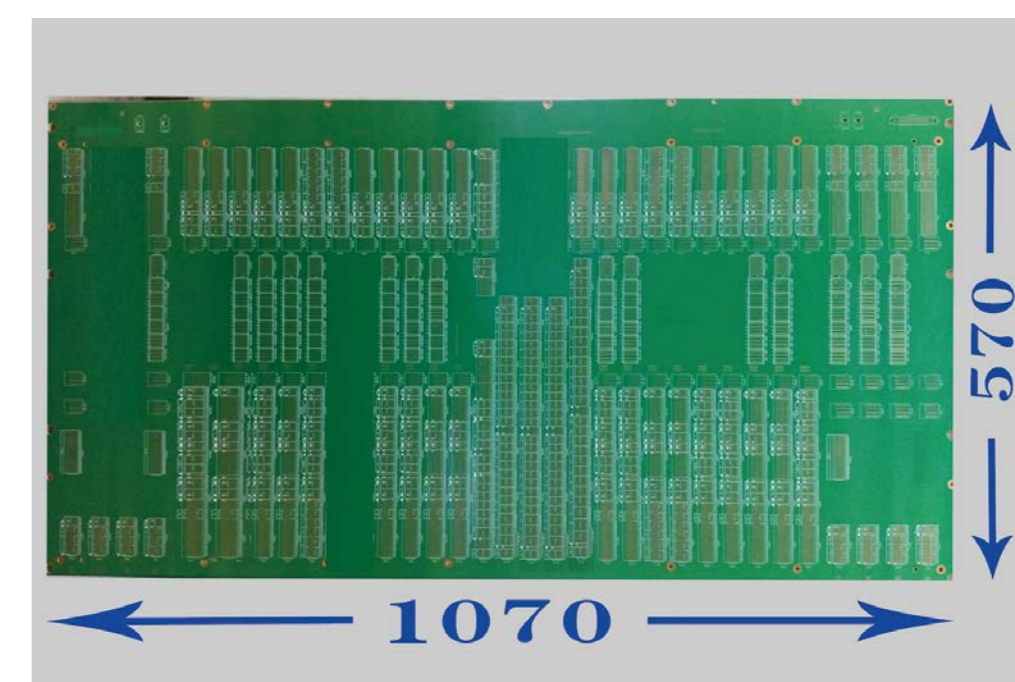
【営業拠点】

東北地区：北関東営業所 栃木県下野市上古山 2146-7 TEL0285-53-7611

その他国内：東京（本社） 長野 静岡 名古屋 海外：タイ 香港



仙台市泉パークタウン内 東北事業部



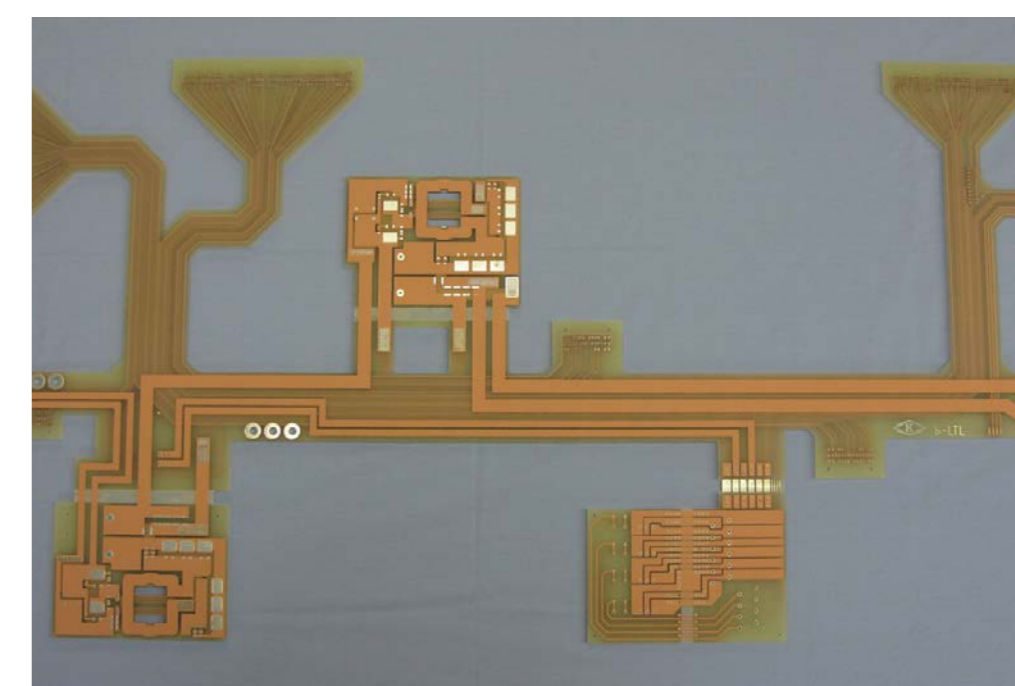
22 層大型バーインボード基板

## セールスポイント

東北地区に製造拠点を置き産業用を中心とした両面・多層プリント配線板を製造するメーカーです。

特に高周波材料基板（フッ素 PPE 樹脂 セラミック） 大型基板（対応最大サイズ 1190 × 580 ） 厚銅バスバー基板（最大銅厚 3 mm） 異種材料複合基板等の特殊基板ではお客様より高い評価を得ております。

また、プリント配線板以外の分野ではグループ会社の昭和化成（株）におきまして樹脂注型品や PBO 繊維への特殊銅メッキを行っております



バスバーハーネス複合基板

## 今後の展望

商事部門の調達力を生かした様々な材料を使用し、今までのプリント配線板の概念にとらわれない製品を、お客様と共に考え、創りあげていくことのお手伝いをさせていただければと思います

特殊な形状 構成等のプリント配線板のご用命がございましたらお気軽にご相談ください



曲面形状フッ素基板（材料から曲面成型）